

Сводный план сетей и объектов инженерной инфраструктуры

Экспликация зданий и сооружений

№ по з/п	Наименование	Примечание
1	Участок для размещения жилой застройки	Проектируемые
2	Жилой дом	Проектируемые

Условные обозначения

ГРАНИЦЫ:

- Границы проектируемых земельных участков
- Граница разработки проекта планировки
- Граница линии регулирования застройки

ОБЪЕКТЫ:

- Проектируемые здания и сооружения

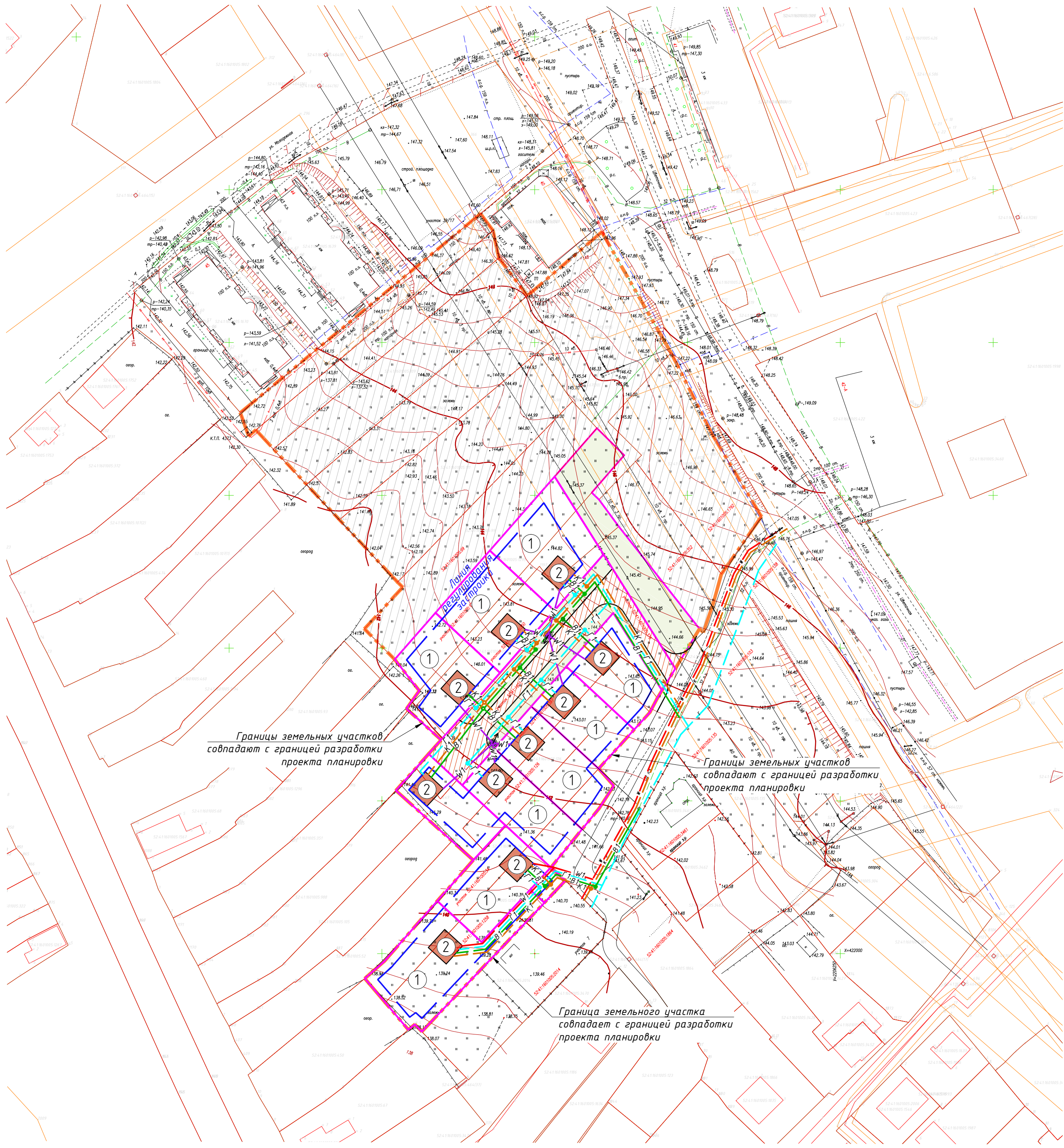
ОБЪЕКТЫ ТРАНСПОРТНОЙ ИНФРАСТРУКТУРЫ:

- Автодороги и проезды

- Не изменяемые земельные участки в границах разработки проекта за пределами пректируемых земельных участков

СЕТИ:

- В1- - Водопровод проектируемый
- Г1- - Газопровод проектируемый
- К1- - Канализация проектируемая
- W1- - Кабельная линия 0,4кВ проектируемая наземная
- w1- - Кабельная линия 0,4кВ проектируемая подземная
- - Опора кабельной линии 0,4 кВ проектируемая
- В- - Водопровод существующий
- Г- - Газопровод существующий
- К- - Канализация согласно 1344-19-ППМ
- W- - Кабельная линия 0,4кВ согласно 1344-19-ППТ



Согласовано					
Инд. № подл.	Взам. инв. №	Подпись и дата			

						2542-24-ППМ			
						Проект планировки и межевания территории перспективной жилой застройки по адресу: Нижегородская область, городской округ город Арзамас, д. Березовка, ул. Цветочная.			
						Изм.	Кол.уч	Лист	№ Док
						Директор	Лапишинов		03.24
						Подп.		Дата	
								03.24	
						Разработ.		Арасланова	03.24
								Сводный план сетей и объектов инженерной инфраструктуры. М 1:1000.	
								Утверждаемая часть.	
								Стадия	Лист
								П	2
								Листов	
								000 "НовоТех" г. Арзамас	